

3 BEDROOM COMERCIAL SE VENDE EN SAN VICENTE DEL RASPEIG - 1.250.000€

 Dormitorios: 3

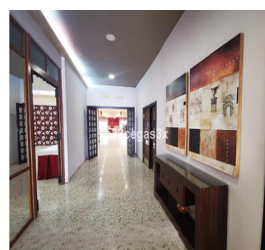
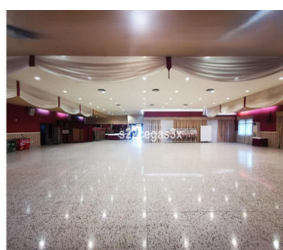
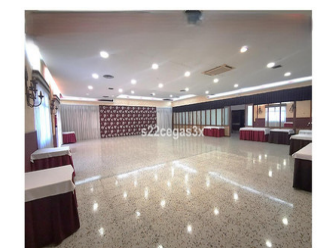
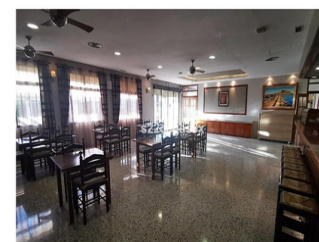
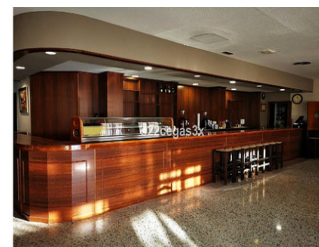
 Construir: 2100m²

 Pool: Yes

 Baños: 10

 Parcela: 5645m²

 Referencia: 720502



Descripción

Restaurante, salón de banquetes la Terreta, en carretera de San Vicente a Castalla, a pocos minutos de San Vicente del Raspeig, muy bien comunicado con la autovía.

El complejo cuenta con las siguientes superficies:

Superficie catastral: 5.645 m² de suelo + Superficie Instalaciones primer piso: 245 m² construidos + Superficie

sótano: 60 m2 construidos.

El edificio principal:

Esta distribuido en amplias estancias que comunican directamente con el exterior a través de múltiples ventanas y puertas que dotan al local de una gran luminosidad.

Dispone de tres puertas de entrada diferentes que permiten el acceso a los diferentes salones del local de forma independiente.

Dispone de 4 espacios difer...